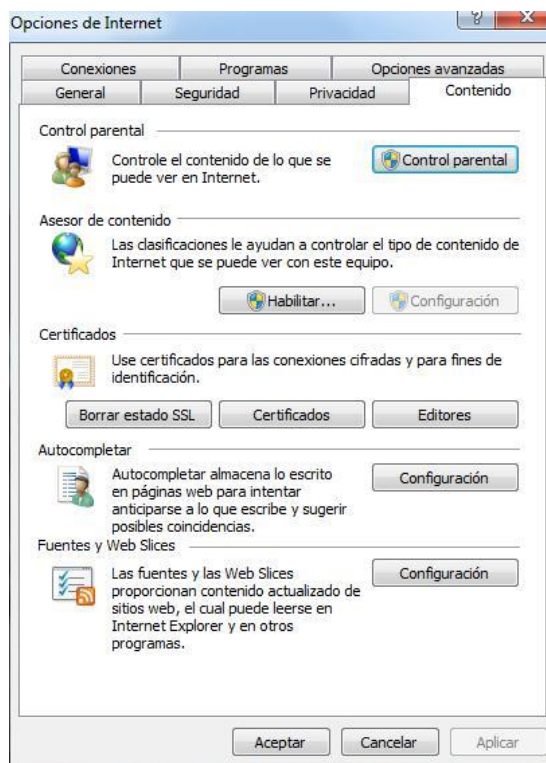




Filtro de contenidos utilizando el Navegador instalado en el computador del usuario:

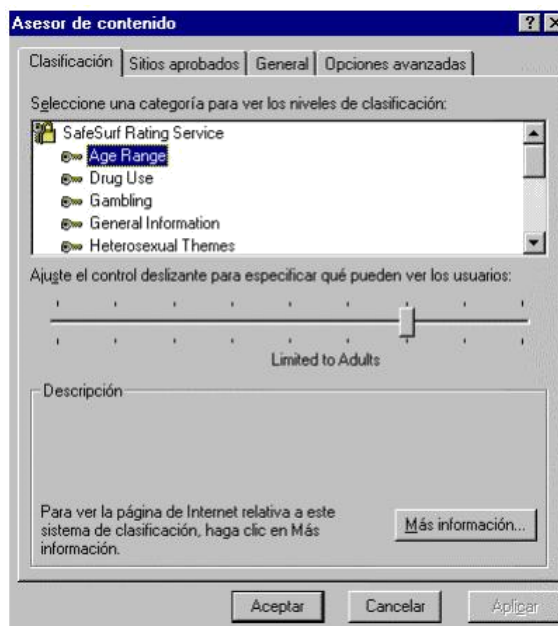
➤ **Herramientas / opciones de Internet / Contenido**

Acceder desde la barra de herramientas al menú de contenido; se muestra el acceso desde Internet Explorer.



➤ **MENU "Contenido", seleccionar "Configuración", apareciendo la siguiente pantalla (Explorer V.6)**

Esta ventana muestra las diferentes categorías que pueden ser bloqueadas, de acuerdo a los filtros que estén instalados.



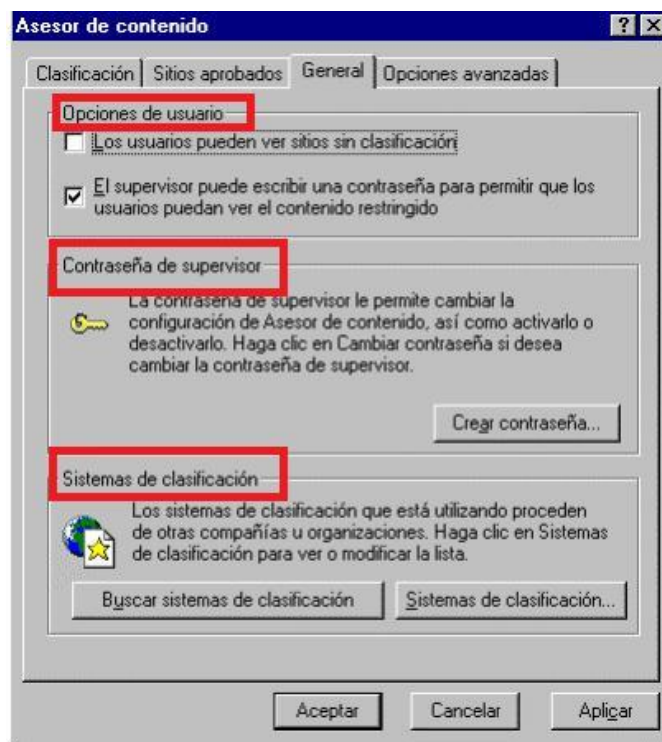
➤ **MENU "Sitios aprobados":**

En este menú se especifica los sitios WEB a los cuales se restringirá o no el acceso.



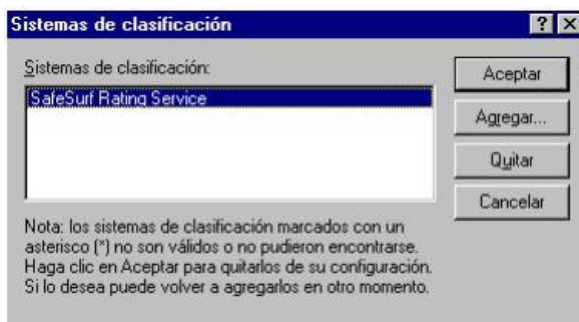


### MENU "General":



- ✓ **Opciones de usuario:** Habilitación o no de sitios que estén sin clasificación (sitios no especificados en la lista de "sitios aprobados").
- ✓ Habilitar una contraseña para que el administrador del equipo tenga acceso a contenido restringido.
- ✓ **Contraseña de Supervisor:** Contraseña provista por el Administrador
- ✓ **Sistemas de Clasificación:** Buscar sistema de clasificación: En este Menú se suministra un listado de los sitios de Internet en donde se pueden descargar diferentes de contenido, contenidos en un archivo. rat

Sistemas de clasificación: agrega y/o elimina una categoría de un proveedor específico. Especifica filtros cargados.



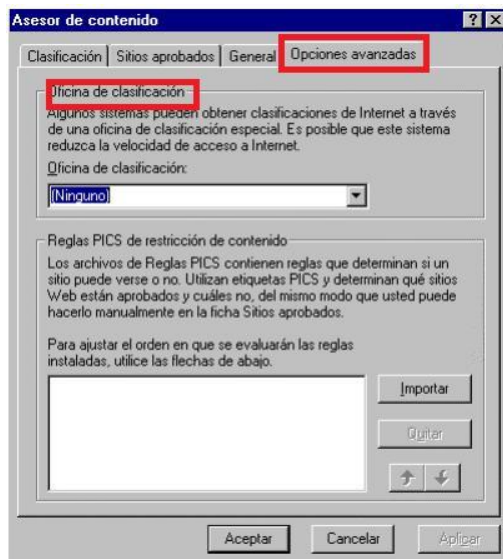


# FCBF COMUNICACIONES S.A.S

Se publican diferentes sistemas de clasificación que pueden cargar:, Rsaci, VWP1.0, weburbia, icra, SafeSurf.



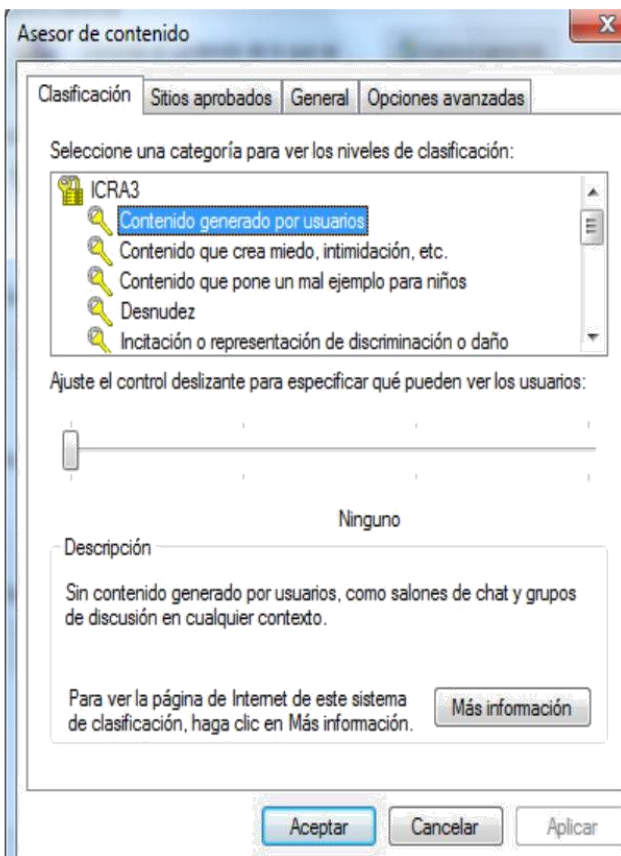
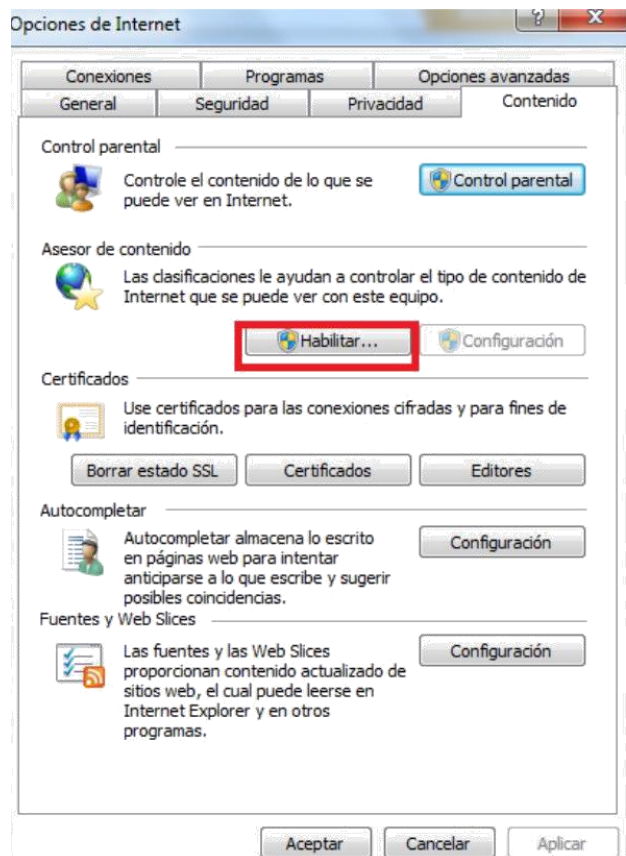
- MENU “Opciones Avanzadas”



- **Oficina de clasificación:** Proporciona la elección de adherirse a un sitio de clasificación de contenidos de la Internet. El inconveniente es que no todas las páginas manejan estándar de etiquetamiento, lo cual se traduce en una limitación de contenido y acceso.

Utilizando Versiones anteriores a Explorer V.6.

- MENU “Contenido”, seleccionar “Habilitar”, apareciendo la siguiente pantalla (Explorer con versiones anteriores a la V.6)



Esta ventana muestra las diferentes categorías que pueden ser bloqueadas, de acuerdo con los filtros que estén instalados, y se continúa con el procedimiento igual al de la V.6.